

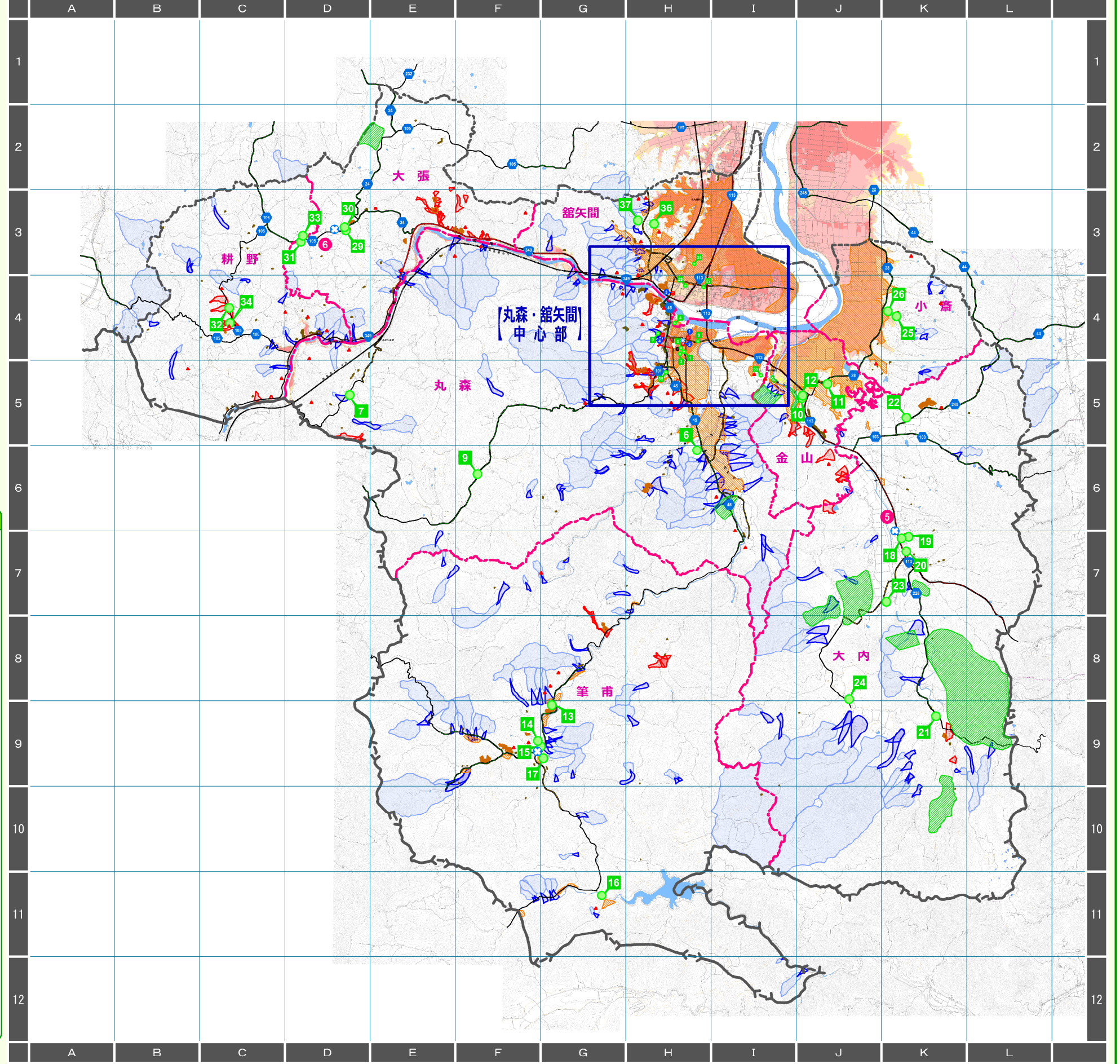
丸森町 防災マップ

〔土砂災害 洪水ハザードマップ〕

1:100,000

0 1,000 2,000 5,000m

- 凡 例**
- 避難所
 - 役場(災害対策本部)
 - 保健センター
 - 交番・駐在所
 - 消防署
 - 医療機関
 - 国道
 - 県道・主要地方道
 - 町道
 - 鉄道
 - 河川
 - 県界
 - 町界
 - 地区界
 - 浸水深
 - 0.5m未満
 - 0.5m~3.0m未満
 - 3.0m~5.0m未満
 - 5.0m~10.0m未満
 - 浸水実績区域
 - 危険
 - 土砂災害特別警戒区域(土石流)
 - 土砂災害特別警戒区域(急傾斜)
 - 土砂災害警戒区域(地滑り・土石流)
 - 土砂災害警戒区域(急傾斜)
 - 土石流危険区域
 - 土石流危険溪流
 - 地すべり危険箇所
 - 地すべり危険区域
 - 治山地すべり危険地区
 - 治山山腹崩壊危険地区
 - 急傾斜地崩壊危険箇所
- ※地図上に着色した区域でも、敷地の状況などにより、浸水が深くなることもありますので、注意してください。

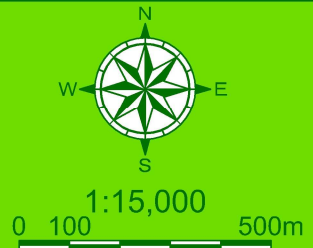


「この地図の作成に当たっては、国土地理院長の承認を得て、同院発行の基盤地図情報を使用した。(承認番号 平28情使、第600号)」

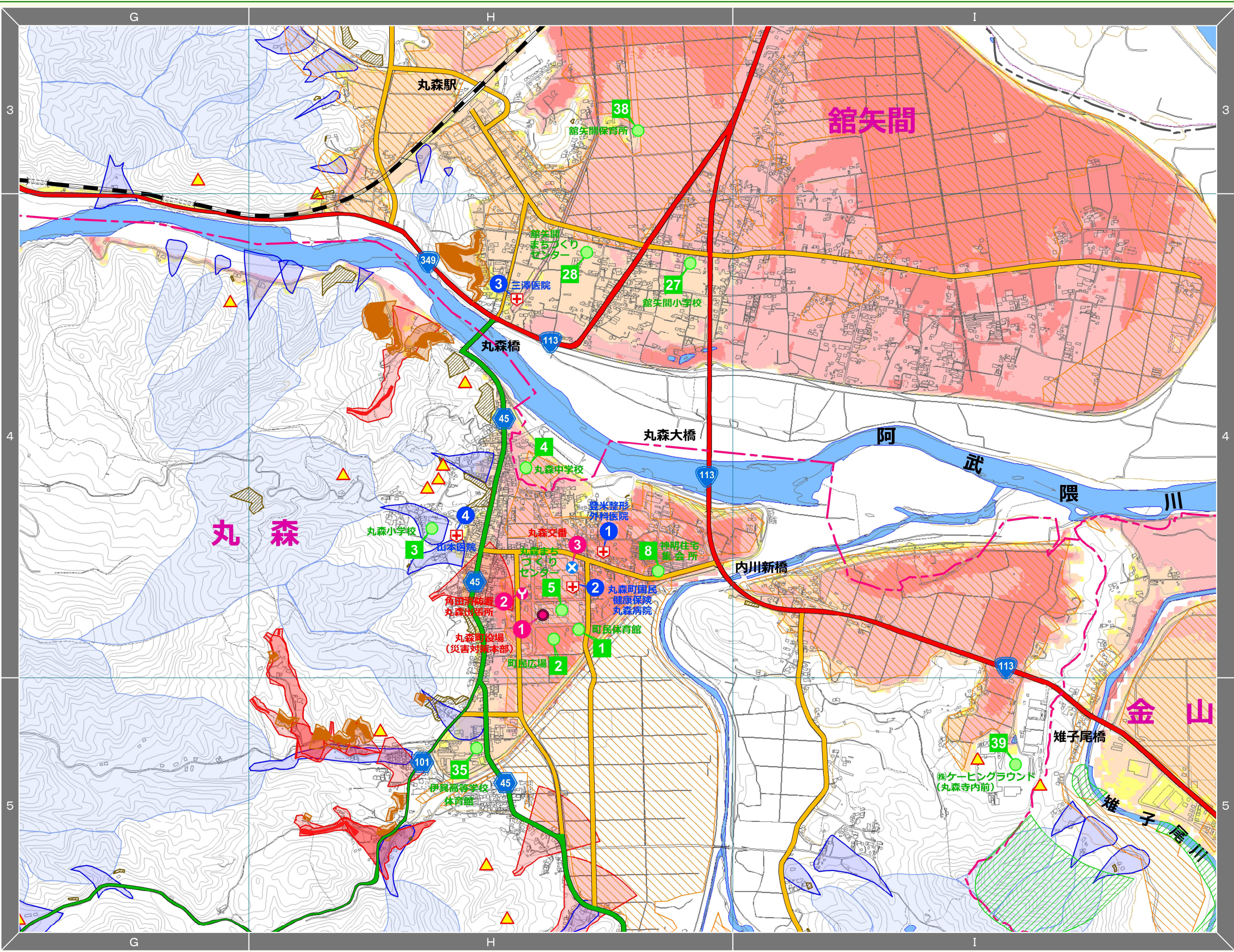
丸森町

(土砂災害)
洪水ハザードマップ

丸森・館矢間 中心部



- 凡 例**
- 避難所
 - 役場(災害対策本部)
 - 保健センター
 - 交番・駐在所
 - 消防署
 - 医療機関
 - 国道
 - 県道・主要地方道
 - 町道
 - 鉄道
 - 川
 - 県界
 - 町界
 - 地区界
 - 0.5m未満
 - 0.5m~3.0m未満
 - 3.0m~5.0m未満
 - 5.0m~10.0m未満
 - 浸水実績区域
- ※地図上に着色した区域でも、敷地の状況などにより、浸水が深くなることもありますので、注意してください。
- 危険**
- 土砂災害特別警戒区域(土石流)
 - 土砂災害特別警戒区域(急傾斜)
 - 土砂災害警戒区域(地滑り・土石流)
 - 土砂災害警戒区域(急傾斜)
 - 土石流危険区域
 - 土石流危険渓流
 - 地すべり危険箇所
 - 地すべり危険区域
 - 治山地すべり危険地区
 - 治山山腹崩壊危険地区
 - 急傾斜地崩壊危険箇所

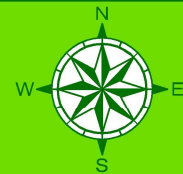


「この地図の作成に当たっては、国土地理院長の承認を得て、同院発行の基盤地図情報を使用した。(承認番号 平28情使、第600号)」

丸森町

(土砂災害)
洪水ハザードマップ

大張・耕野

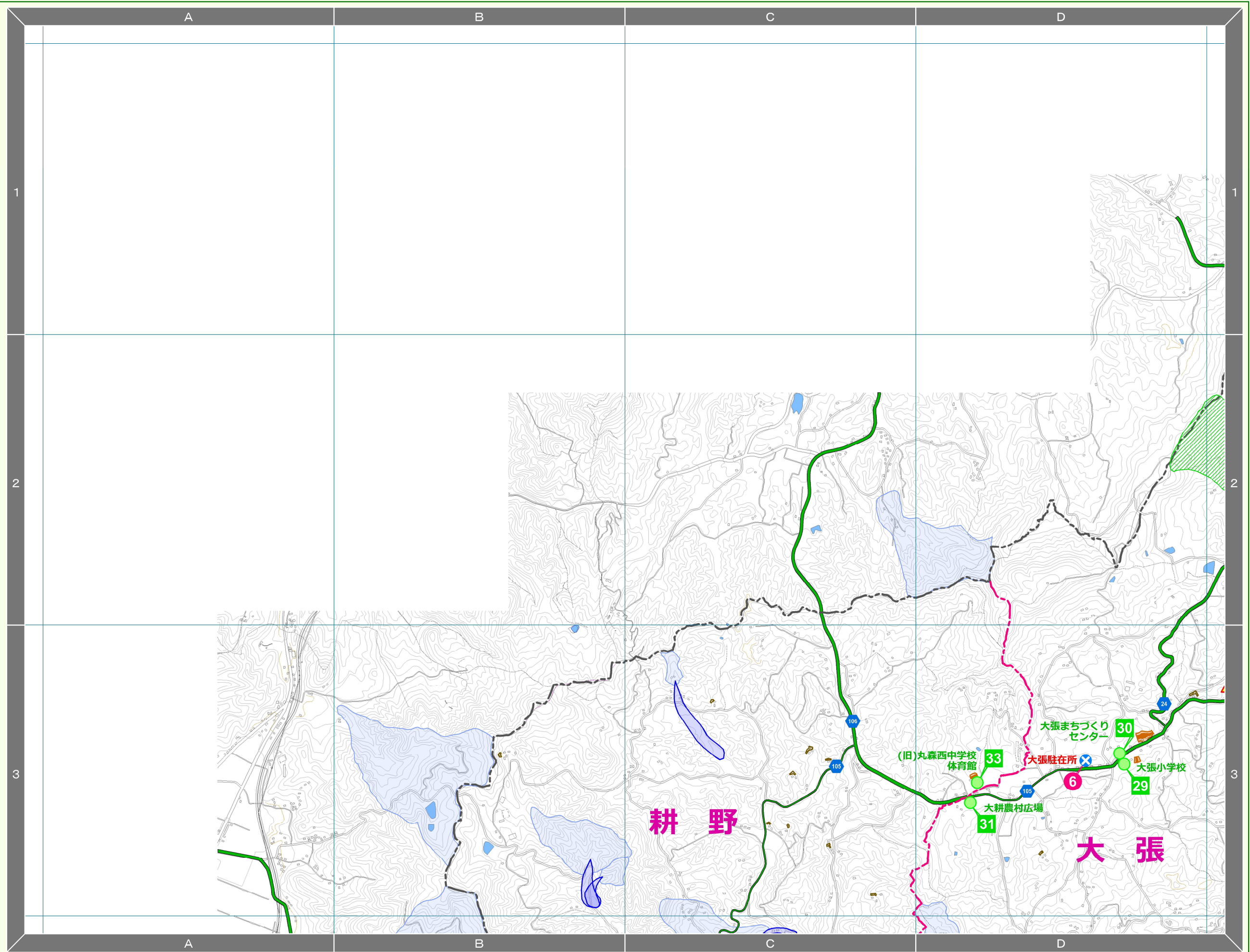


1:25,000



凡 例

- 避難所
 - 役場(災害対策本部)
 - 保健センター
 - ⊗ 交番・駐在所
 - ⚡ 消防署
 - + 医療機関
 - 113 国道
 - 45 県道・主要地方道
 - 町道
 - 鉄道
 - 河川
 - 県界
 - 町界
 - 地区界
 - 0.5m未満
 - 0.5m~3.0m未満
 - 3.0m~5.0m未満
 - 5.0m~10.0m未満
 - 浸水実績区域
- ※地図上に着色した区域でも、敷地の状況などにより、浸水が深くなることもありますので、注意してください。
- ### 危険
- 土砂災害特別警戒区域(土石流)
 - 土砂災害特別警戒区域(急傾斜)
 - 土砂災害警戒区域(地滑り・土石流)
 - 土砂災害警戒区域(急傾斜)
 - 土石流危険区域
 - 土石流危険渓流
 - 地すべり危険箇所
 - 地すべり危険区域
 - 治山地すべり危険地区
 - 治山山腹崩壊危険地区
 - 急傾斜地崩壊危険箇所



「この地図の作成に当たっては、国土地理院長の承認を得て、同院発行の基盤地図情報を使用した。(承認番号 平28情使、第600号)」

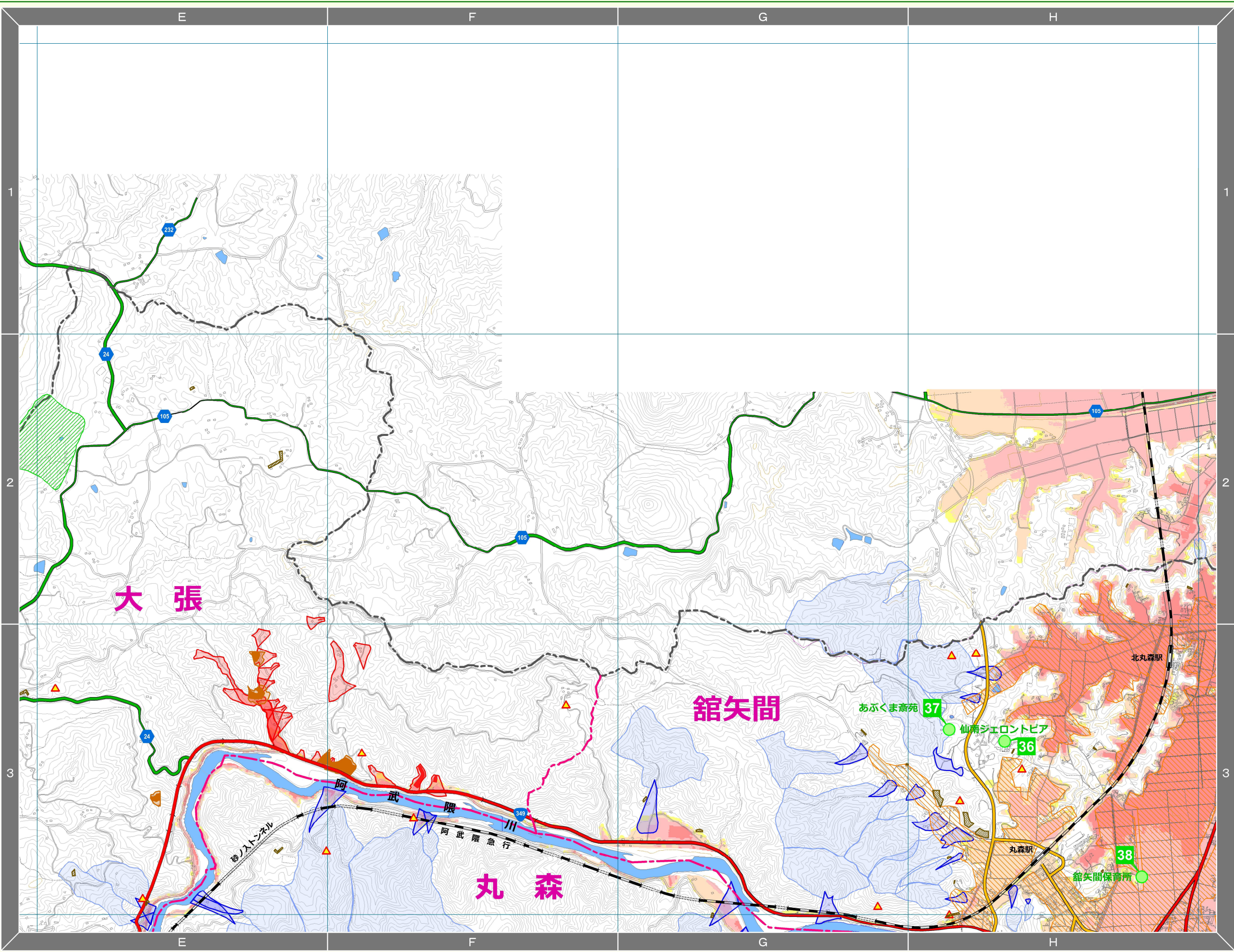
丸森町

(土砂災害)
洪水ハザードマップ

丸森・館矢間 大張



- 凡 例**
- 避難所
 - 役場(災害対策本部)
 - 保健センター
 - ⊗ 交番・駐在所
 - ⊗ 消防署
 - ⊕ 医療機関
 - 113 国道
 - 45 県道・主要地方道
 - 町道
 - 鉄道
 - 河川
 - - - 県界
 - - - 町界
 - - - 地区界
 - 0.5m未満
 - 0.5m~3.0m未満
 - 3.0m~5.0m未満
 - 5.0m~10.0m未満
 - 浸水実績区域
- ※地図上に着色した区域でも、敷地の状況などにより、浸水が深くなることもありますので、注意してください。
- 危険**
- 土砂災害特別警戒区域(土石流)
 - 土砂災害特別警戒区域(急傾斜)
 - 土砂災害警戒区域(地滑り・土石流)
 - 土砂災害警戒区域(急傾斜)
 - 土石流危険区域
 - 土石流危険渓流
 - 地すべり危険箇所
 - 地すべり危険区域
 - 治山地すべり危険地区
 - ▲ 治山山腹崩壊危険地区
 - 急傾斜地崩壊危険箇所



「この地図の作成に当たっては、国土地理院長の承認を得て、同院発行の基盤地図情報を使用した。(承認番号 平28情使、第600号)」