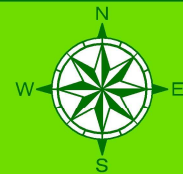


# 丸森町

(土砂災害)  
洪水ハザードマップ

丸森・筆甫

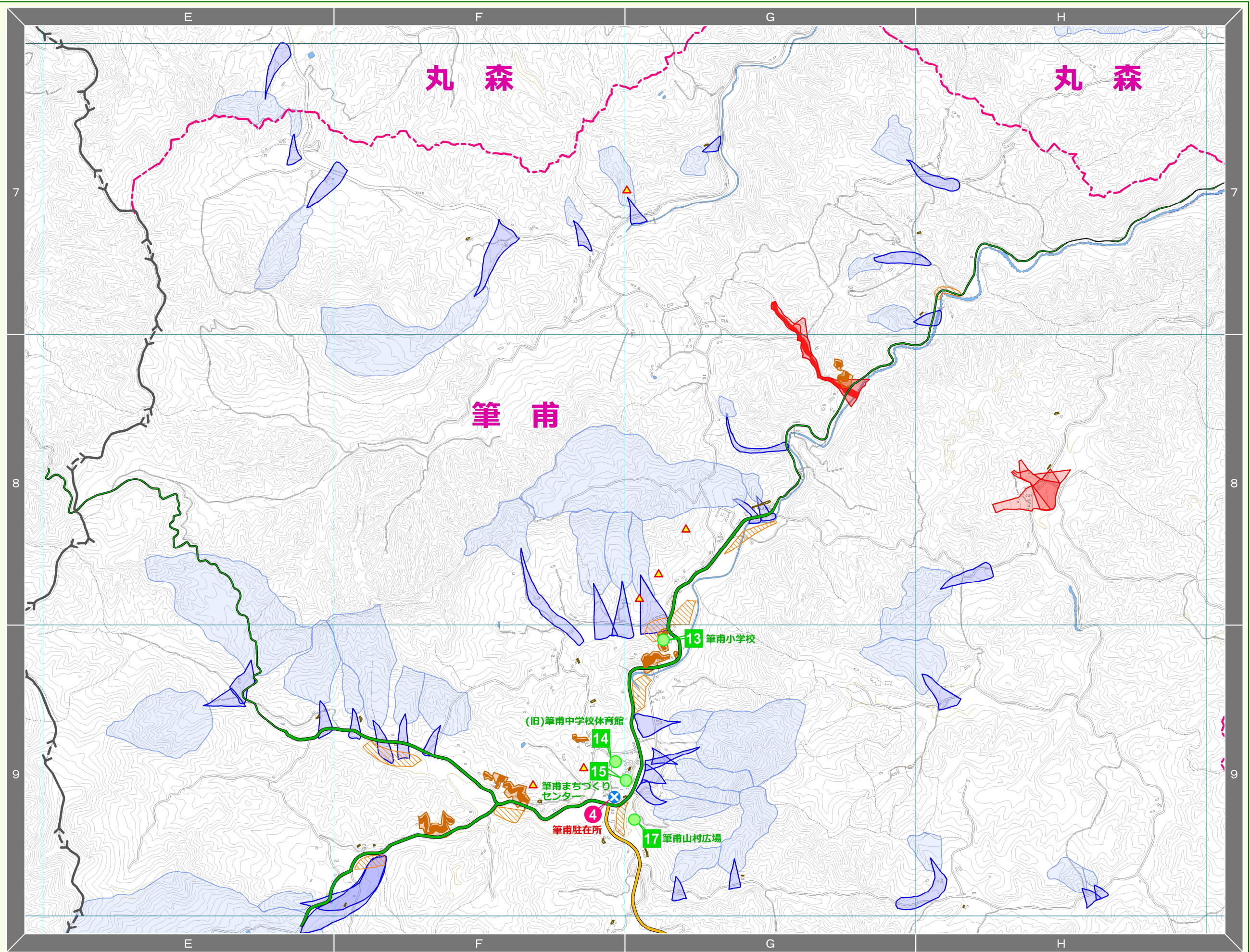


1:25,000

0 500 1000m

## 凡 例

- 避難所
- 役場(災害対策本部)
- 保健センター
- ⊗ 交番・駐在所
- ⚡ 消防署
- + 医療機関
- 113 国道
- 45 県道・主要地方道
- 町道
- 鉄道
- 河川
- 県界
- 町界
- 地区界
- 浸水深
- 0.5m未満
- 0.5m~3.0m未満
- 3.0m~5.0m未満
- 5.0m~10.0m未満
- 浸水実績区域
- ※地図上に着色した区域でも、敷地の状況などにより、浸水が深くなることもありますので、注意してください。
- 危険
- 土砂災害特別警戒区域(土石流)
- 土砂災害特別警戒区域(急傾斜)
- 土砂災害警戒区域(地滑り・土石流)
- 土砂災害警戒区域(急傾斜)
- 土石流危険区域
- 土石流危険渓流
- 地すべり危険箇所
- 地すべり危険区域
- 治山地すべり危険地区
- 治山山腹崩壊危険地区
- 急傾斜地崩壊危険箇所



「この地図の作成に当たっては、国土地理院長の承認を得て、同院発行の基盤地図情報を使用した。(承認番号 平28情使、第600号)」

# 丸森町

(土砂災害)  
洪水ハザードマップ

丸森・筆甫  
大内

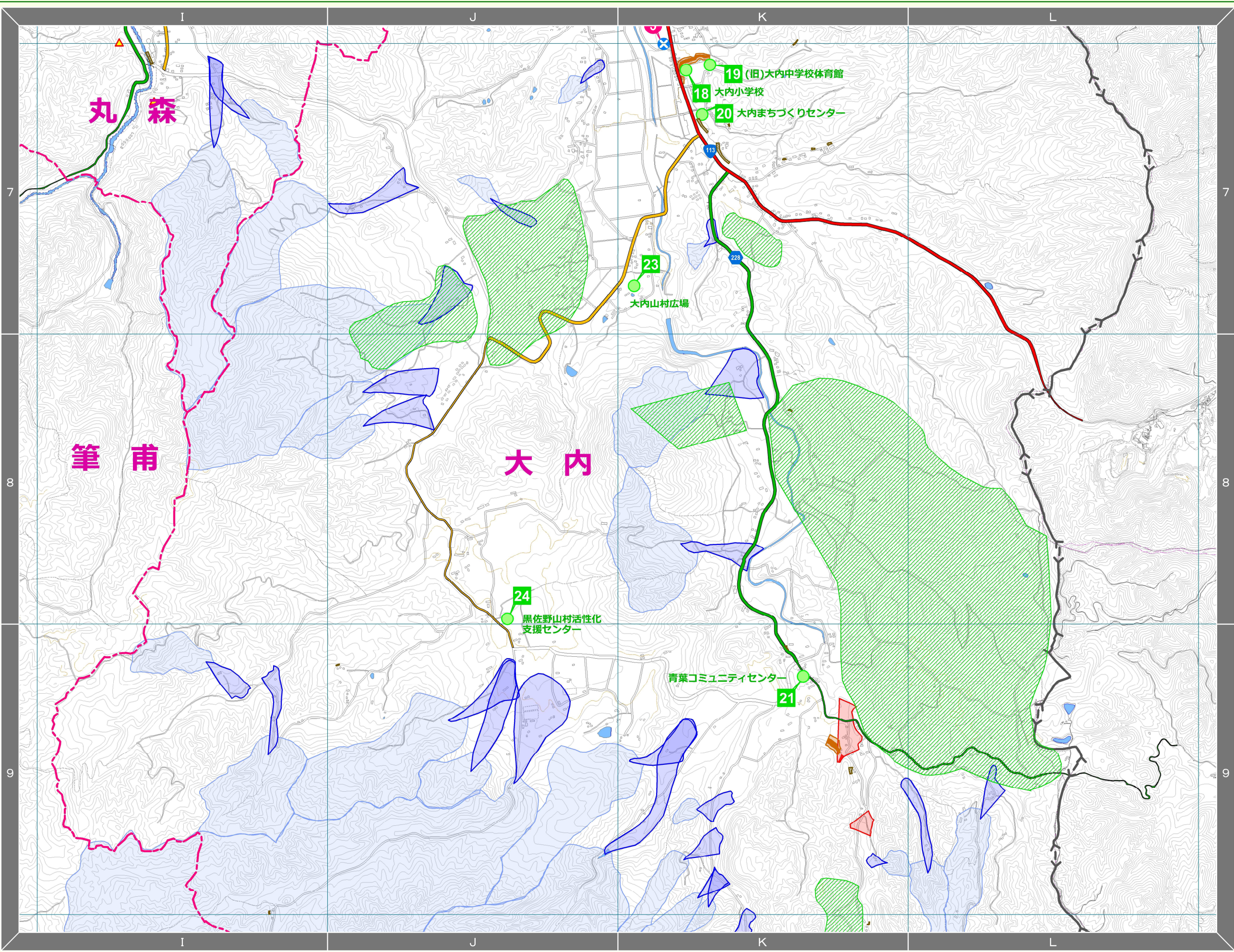


1:25,000

0 500 1000m

## 凡 例

- 避難所
  - 役場(災害対策本部)
  - 保健センター
  - ⊗ 交番・駐在所
  - ⊗ 消防署
  - ⊕ 医療機関
  - 113 国道
  - 45 県道・主要地方道
  - 町道
  - 鉄道
  - 河川
  - 川
  - 県界
  - 町界
  - 地区界
  - 0.5m未満
  - 0.5m~3.0m未満
  - 3.0m~5.0m未満
  - 5.0m~10.0m未満
  - 浸水実績区域
- ※地図上に着色した区域でも、敷地の状況などにより、浸水が深くなることもありますので、注意してください。
- ### 危険
- 土砂災害特別警戒区域(土石流)
  - 土砂災害特別警戒区域(急傾斜)
  - 土砂災害警戒区域(地滑り・土石流)
  - 土砂災害警戒区域(急傾斜)
  - 土石流危険区域
  - 土石流危険渓流
  - 地すべり危険箇所
  - 地すべり危険区域
  - 治山地すべり危険地区
  - ▲ 治山山腹崩壊危険地区
  - 急傾斜地崩壊危険箇所

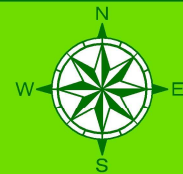


「この地図の作成に当たっては、国土地理院長の承認を得て、同院発行の基盤地図情報を使用した。(承認番号 平28情使、第600号)」

# 丸森町

(土砂災害)  
洪水ハザードマップ

## 筆甫

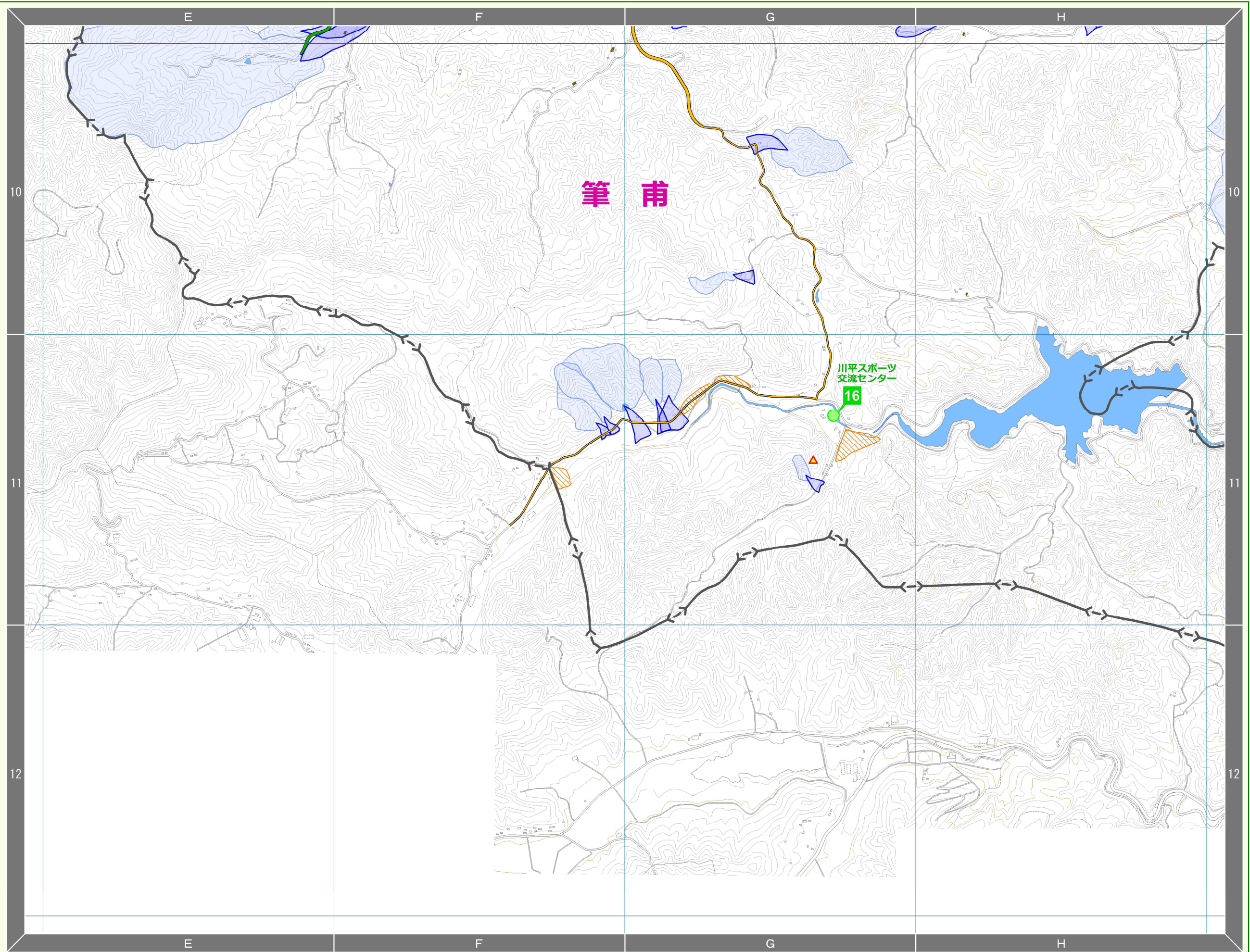


1:25,000

0 500 1000m

### 凡例

- 避難所
  - 役場(災害対策本部)
  - 保健センター
  - ⊗ 交番・駐在所
  - ⊗ 消防署
  - + 医療機関
  - 113 国道
  - 45 県道・主要地方道
  - 町道
  - 鉄道
  - 河川
  - - - 県界
  - - - 町界
  - - - 地区界
  - 0.5m未満
  - 0.5m~3.0m未満
  - 3.0m~5.0m未満
  - 5.0m~10.0m未満
  - 浸水実績区域
- ※地図上に着色した区域でも、敷地の状況などにより、浸水が深くなることもありますので、注意してください。
- ### 危険
- 土砂災害特別警戒区域(土石流)
  - 土砂災害特別警戒区域(急傾斜)
  - 土砂災害警戒区域(地滑り・土石流)
  - 土砂災害警戒区域(急傾斜)
  - 土石流危険区域
  - 土石流危険渓流
  - 地すべり危険箇所
  - 地すべり危険区域
  - 治山地すべり危険地区
  - ▲ 治山山腹崩壊危険地区
  - 急傾斜地崩壊危険箇所



「この地図の作成に当たっては、国土地理院長の承認を得て、同院発行の基盤地図情報を使用した。(承認番号 平28情使、第600号)」

# 丸森町

(土砂災害)  
洪水ハザードマップ

筆甫・大内

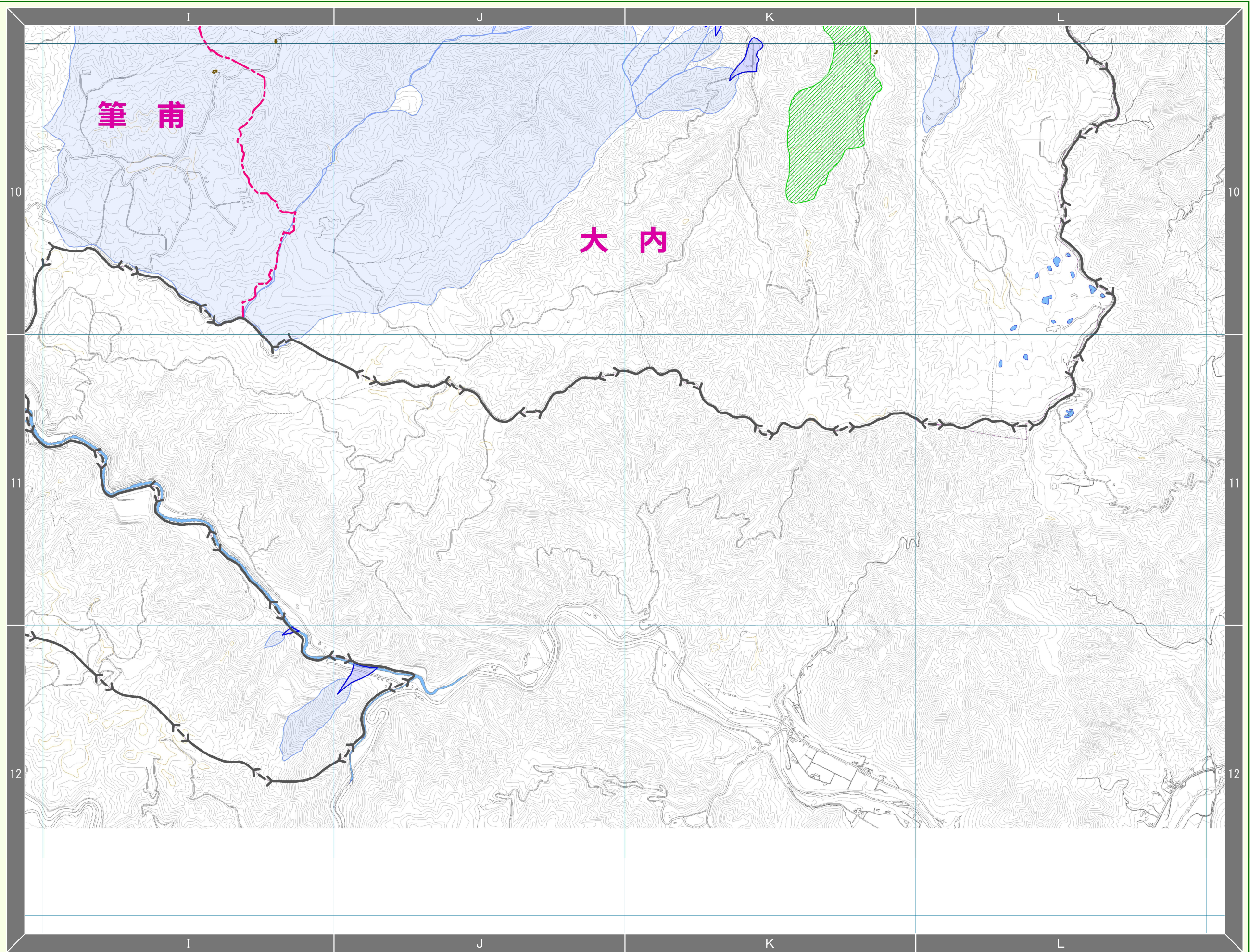


1:25,000

0 500 1000m

## 凡例

- 避難所
  - 役場(災害対策本部)
  - 保健センター
  - ⊗ 交番・駐在所
  - ⊗ 消防署
  - ⊕ 医療機関
  - 113 国道
  - 45 県道・主要地方道
  - 町道
  - 鉄道
  - 河川
  - - - 県界
  - - - 町界
  - - - 地区界
  - 0.5m未満
  - 0.5m~3.0m未満
  - 3.0m~5.0m未満
  - 5.0m~10.0m未満
  - 浸水実績区域
- ※地図上に着色した区域でも、敷地の状況などにより、浸水が深くなることもありますので、注意してください。
- ### 危険
- 土砂災害特別警戒区域(土石流)
  - 土砂災害特別警戒区域(急傾斜)
  - 土砂災害警戒区域(地滑り・土石流)
  - 土砂災害警戒区域(急傾斜)
  - 土石流危険区域
  - 土石流危険渓流
  - 地すべり危険箇所
  - 地すべり危険区域
  - 治山地すべり危険地区
  - ▲ 治山山腹崩壊危険地区
  - 急傾斜地崩壊危険箇所



「この地図の作成に当たっては、国土地理院長の承認を得て、同院発行の基盤地図情報を使用した。(承認番号 平28情使、第600号)」