

代表事例

令和2年8月末時点

河道掘削(内川)

赤堀橋上流 施工前



赤堀橋上流 施工後



河道掘削(五福谷川)

五福谷橋下流 施工前



五福谷橋下流 施工後



河道掘削(新川)

飯塚橋上流 施工前



飯塚橋上流 施工後



建設発生材の有効利用（河道掘削残土、転石）

河川、砂防工事で発生した残土、転石について、他事業等へ有効活用。（予定も含む）

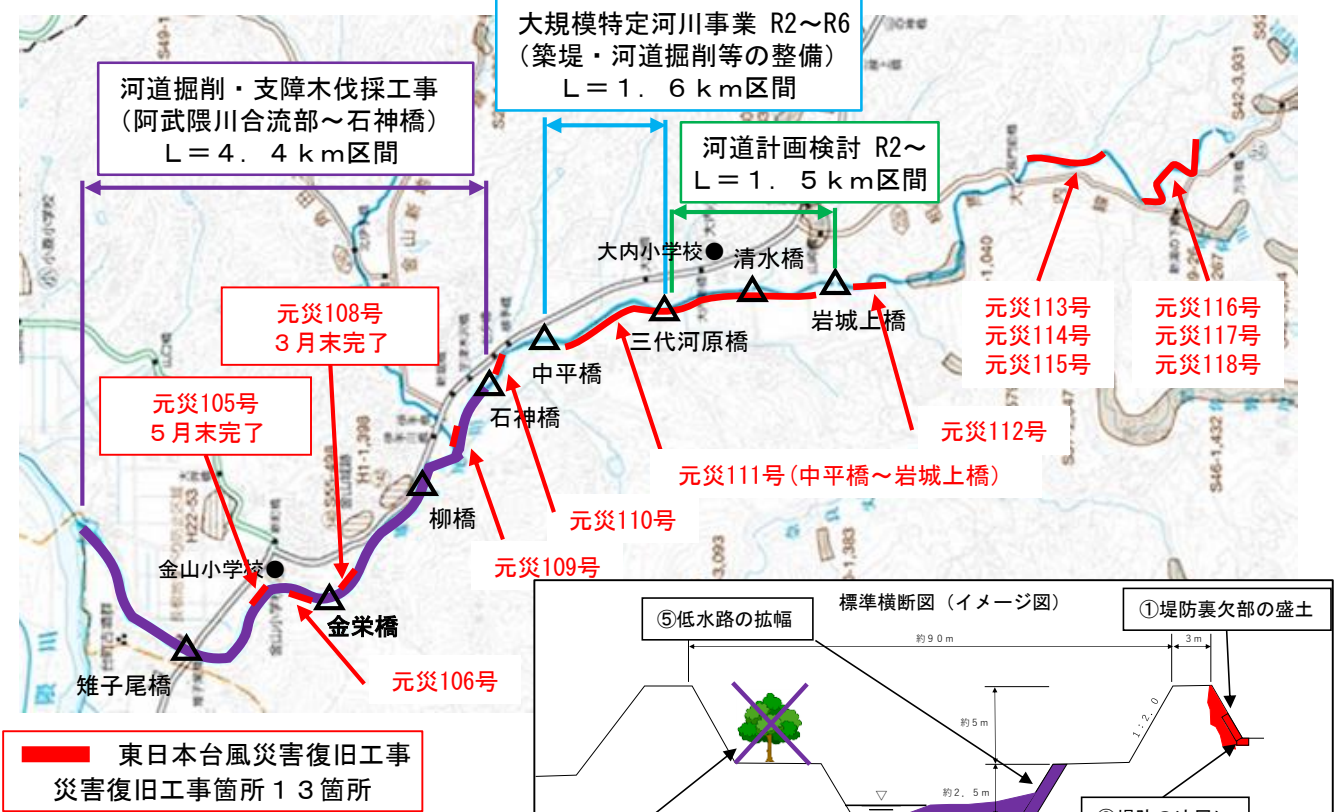
○河川工事



○砂防工事



令和2年9月11日 宮城県大河原土木事務所



1. 災害復旧の早期発注

○東日本台風で越水し堤防が弱体化した2箇所の本復旧については、5月末までに完了
○その他の箇所については、設計が完了した箇所から順次工事の発注を進めており、早期の完成を目指します。

2. 河道掘削、支障木伐採等による流下阻害の早期解消

○阿武隈川の合流部から石神橋 (伊手川との合流付近) の区間については、支障木伐採が概ね完了し、引き続き9月7日から河道掘削に着手しました。

支障木伐採・河道掘削の状況 (金栄橋から上流)



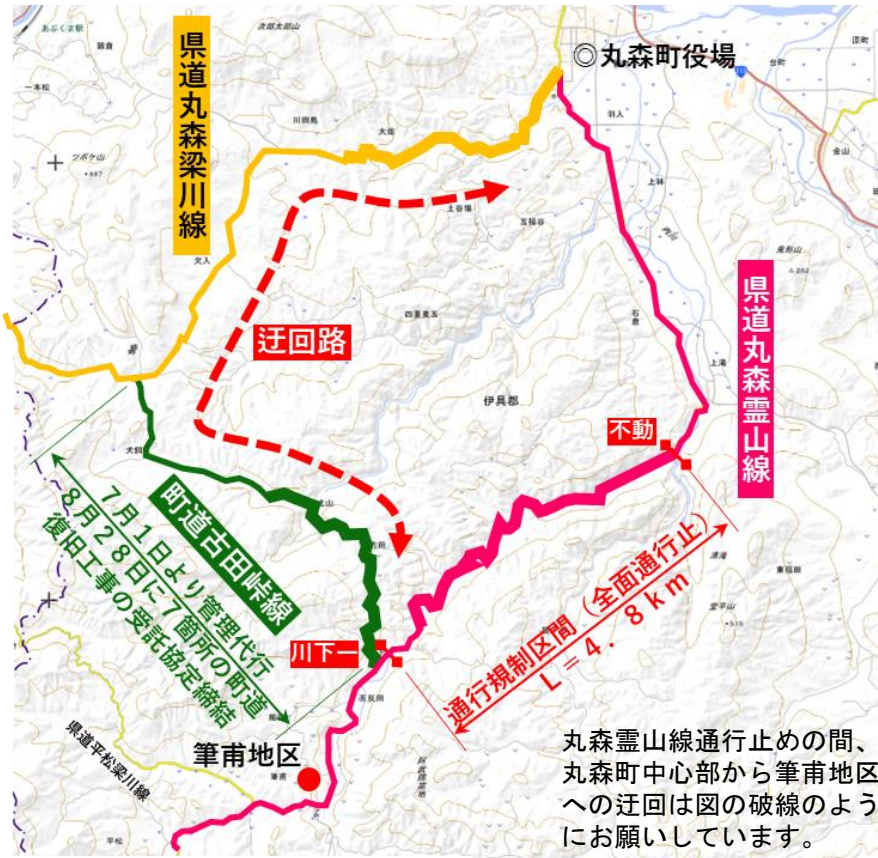
令和2年9月11日 宮城県大河原土木事務所

○県道丸森霊山線については、一部本復旧工事に着手しており、非出水期となる今年度後半より本格的に工事を進めてまいります。

○また、県道丸森霊山線の通行止めに伴い、筆甫地区への迂回路となる町道古田峠線について、今年7月1日から県が管理を代行しており、また、7箇所町の町道災害復旧工事の施工についても県が受託するための仮協定を8月28日に締結しています。

県道・町道共に早期の復旧完了を目指して、町とも協力し工事を進めてまいります。

【道路関係位置図】 ※太線部は被災集中区間



丸森霊山線通行止めの間、丸森町中心部から筆甫地区への迂回は図の破線のようにお願いしています。

町道古田峠線 北山橋付近における応急舗装状況

施工前



施工後

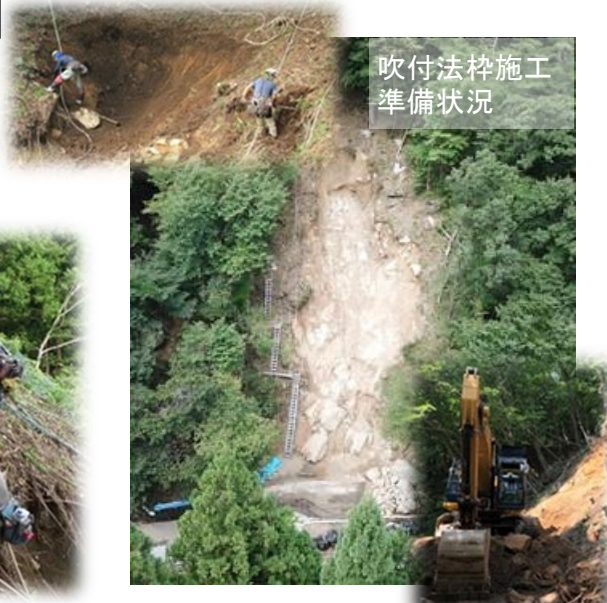


県道丸森霊山線における復旧工事状況

落石防護網復旧作業状況



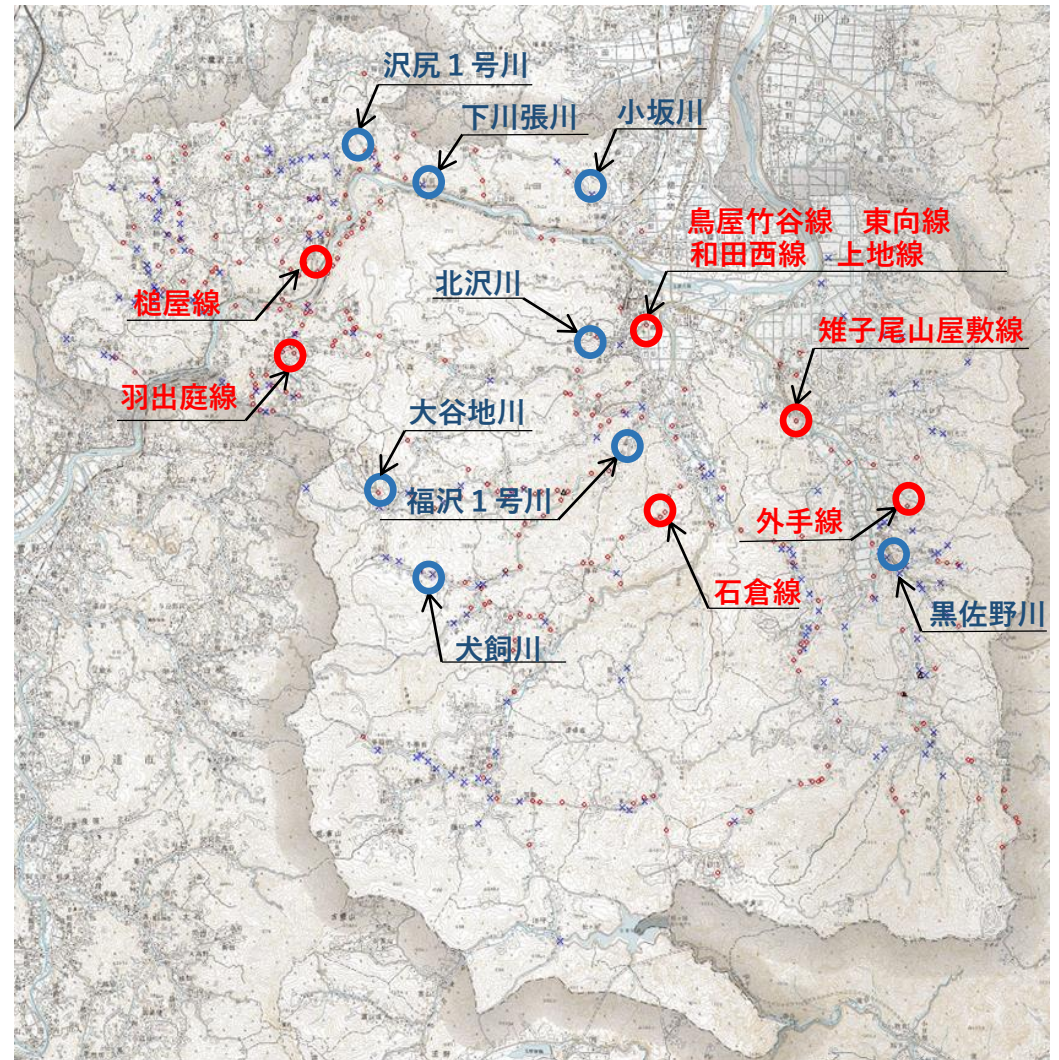
吹付法砕石施工準備状況



発注済み（河川・道路）

河 川	道 路
下川張川	雉子尾山屋敷線
大谷地川	外手線
福沢1号川	槌屋線
犬飼川	羽出庭線
北沢川	石倉線
小坂川	鳥屋竹谷線
沢尻1号川	東向線
黒佐野川	和田西線
	上地線

R2.8.31現在



犬飼川 河川掘削状況

R2.8.20

