

丸森町国民健康保険丸森病院

第17号

令和元年
7月発行

まるもり病院だより

〒981-2152 宮城県伊具郡丸森町字鳥屋27 TEL 0224-72-2131 FAX 0224-72-2474

丸森病院
基本理念

私達は、住民の皆様信頼され愛される病院づくりを目指します



院長

大友 正隆

ご挨拶

山々の木々の緑が日増しに濃くなり、清々しく感じられる頃となりました。町民の皆様はいかがお過ごしでしょうか。今年5月1日、平成から新しい元号「令和」に改元されました。新天皇陛下のもとに日本そして丸森町が発展し、町民の皆様が健やかに生活されることを祈念しております。

まず皆様へ、常勤医師の交代についてご報告いたします。佐野貴紀医師の後任に保科郷雄町長のご尽力の結果、気仙沼市立本吉病院より4月1日付で菅谷涼医師が赴任いたしました。自治医科大学平成26年卒、卒後6年目の医師です。自治医科大学卒の医師として診療科を超えて全身を診る医療を前任地で実践してきました。当院でも大いに活躍してくれると思いますので、皆様よろしくお願ひします。

現在、丸森病院は町民の皆様へ、ご理解いただきたい、いくつかの問題を抱えています。

一つ目は定年退職を迎えた深谷雄一郎医師の後任問題です。東北大学病院総合外科に後任を2年前からお願ひし、保科町長にも何度も東北大学病院に足を運んでいただきましたが、現時点では適格な人物が見つからず4月から東北大学病院総合外科と東北医科薬科大学病院外科から派遣された非常勤医師が深谷医師の業務を担当することになりました。引き続き、一刻も早く常勤医師を派遣していただけるよう関係機関に働き掛けてまいります。

二つ目としては平成9年4月の新築移転から22年以上が経過し、病院施設の老朽化が進行しています。建物自体の耐用年数には余裕がありますが、冷暖房装置については老朽化のため設備の更新が必要で、設備改良費がかかります。しかしながら、良好な入院環境を維持するため、設備の更新が是非とも必要です。円滑な工事や作業に努めてまいりますので、ご理解の程、よろしくお願ひします。

今年度も臓器横断的な全身を診る医療、「病を診ずして人を診る」全人的医療、患者様やご家族中心の医療を進めてまいります。院長の下、職員全員が心をつなげて行動し、困難を乗り越えて行きます。町民の皆様、今年度もよろしくお願ひいたします。

平成31年4月から
配属になりました

新任職員紹介

- ①名 前：沼崎 光輝
- ②職 種：総務班長
- ③住んでいる所：丸森町大内
- ④生まれ干支：寅年
- ⑤自己アピール：以前6年間勤務していましたが、11年ぶりに戻ってまいりました。よろしくお願ひいたします。

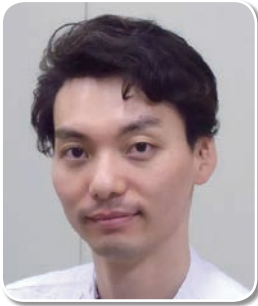


- ①名 前：荒井 裕也
- ②職 種：地域連携班
- ③住んでいる所：丸森町舘矢間
- ④生まれ干支：申年
- ⑤自己アピール：4月から保健福祉課より丸森病院へ配属になりました。よろしくお願ひいたします。



平成31年4月から
配属になりました

新任医師紹介



内科医師

菅谷 涼

丸森病院に赴任して

平成31年4月1日より丸森病院へ内科医師として赴任いたしました菅谷 涼と申します。これまで栃木県にある自治医科大学附属病院で初期臨床研修を2年行い、150床の那須南病院で1年、27床の気仙沼市立本吉病院で2年の勤務を経て、今年で医師6年目となります。今回ご縁があって丸森病院で働かせていただくことを大変嬉しく思っております。これまで勤務させていただいたどの地域も高齢化が進んでおり、病気を治すだけでは元の生活に戻れない方をたくさん診てきました。体力の低下、口から食べる機能の低下、認知機能の低下などを抱えた状態でどうすれば元の生活に帰れるか、あるいはご本人ご家族が納得できる新たなゴールはどこなのかということ日々悩みながら診察しております。話しかけづらい印象があるとよく言われますが、見かけたらどうぞ気兼ねなくお声かけいただければ幸いです。よろしくお願いいたします。



歯科医師

山本 雄大

赴任にあたりまして

本年度より丸森病院 歯科に赴任となりました歯科医師の山本雄大と申します。赴任前は慶應義塾大学 歯科・口腔外科にて2年間の初期臨床研修を修了いたしております。

実をいいますと、私は生後より小学校入学前までの約6年間を丸森にて過ごしており、丸森町は私の故郷であります。のどかで雄大な自然の下、のびのびとそして豊かに私のことを育ててくれたのがこの町でした。

今回、勤務を希望した理由としてはその故郷である町に、成長し人に奉仕するべき医療の職業に就いた今、少しでも何か役に立てればという思いがあったからです。

単に歯科治療を行うだけでなく、多くの方々とお話をして患者さまより学び、私からは若いエネルギーを注いでいけたら幸いです。

私自身まだまだ未熟者であり、周りの方々、延いては町民の方々のお力を借りることもあるかと存じますが、丸森町全体の顎顔面・口腔領域における健康の増進に寄与したいと考えております。精一杯の努力をいたしますのでどうぞよろしくお願い申し上げます。

職員の接遇についてアンケートを行いました

丸森病院では、接遇向上に努めております。丸森病院においでのお客様やご家族の皆様はどう感じられているか、昨年11月にアンケートを実施しました。

結果

職員の説明や案内はわかりやすかったと答える方……………87%

職員の表情や態度は良かったと答える方……………90%

一方で、「職員により表情や態度に差がある」

「予約時間を守ってきたのに待たされて辛かった」

というご意見もありました。

アンケート用紙に記入することが億劫という方も多く、回答者が90人ほどでしたので今年度はアンケートの実施方法も改善し、7月～8月に行う予定です。多くの皆様のご意見をお待ちしております。

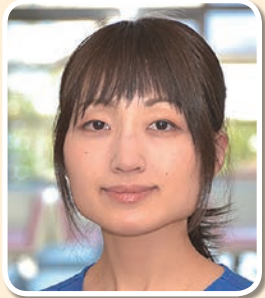
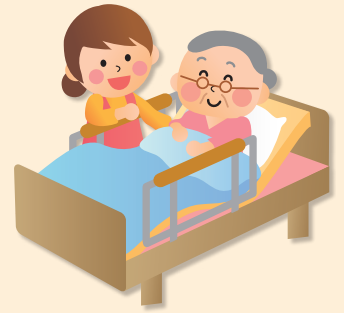
看護師募集

丸森病院では、看護師を募集しています。仕事と子育てと両立できるよう配慮しながら働きやすい職場をめざしています。あなたも丸森病院で働いてみませんか？



健康豆知識

「睡眠安定剤の体への負担」



内科医師

榎 みすず

人は年齢を経るにしたがい、眠りが浅くなり眠っている途中で起きてしまったり、日中にお昼寝をしてしまい、夜に眠れなくなったりすることも多く、夜眠れないというご高齢の方が多くみられます。実際、当院の外来でも睡眠安定剤を処方する患者さんの割合はかなり多いです。

「眠れないこと」は、体に負担がかかると考える方が多いと思われそうですが、長期的にみると、睡眠薬の副作用による体への負担が多いことが分かってきました。特に高齢者の方は若年者に比べて、副作用のリスクが多くでてしまいます。

長期間服用で 薬物依存：薬を飲まないとい我慢できない状態

耐性：同じ効果を得るためにさらに高用量の薬剤が必要となる状態も認めるため、できれば、薬に頼らず眠れることが一番なのです。

薬に頼らず眠る工夫

- ご高齢の方の睡眠時間は、5～6時間とればよいとされています。夜早めに寝る方も多いと思いますが、朝起きる時間から逆算して夜眠る時間を決めることも重要です。
- 朝、太陽の光を浴びる、お散歩などの適度な運動をする。
- お昼寝は30分程度にする。
- 寝る前に、たくさんの水分をとらない、お酒を控える、たばこは吸わない。
- 寝具や寝室環境を整える。

それでも眠れない方は内服薬投与となります。

処方される睡眠薬の多くは、脳神経の働きを抑えて脳を眠らせる薬ですので、脳神経に関係する副作用があることがあります。

主な副作用は 翌日までに薬が体の中に残ってしまい、ふらつき、転倒、転倒して骨折、日中の倦怠感（だるさ）認知症の悪化など

そこで最近では、今までの睡眠薬の量を徐々に減らして、「睡眠のリズムを整えていく薬」に移行していくことが推奨されています。

睡眠薬をのんでいる方はメリット・デメリットをよく理解し、主治医とよく相談していきましょう。

現在処方している数が多い薬：ゾルピデム・エチゾラム・ブロチゾラムなど

睡眠のリズムを整えていく薬：アモバン・ルネスタ・ロゼレム・ベルソムラなど

検査室紹介

検査室では、治療効果判定や病気の状態を評価するために必要な検査を行っています。

血液や尿などの分析を行う「検体検査」と心電図や超音波検査等を行う「生体検査」に大別されます。

私たちは、迅速かつ正確な検査を通じて患者様の診療支援を行うことを心がけています。



レントゲン室紹介

放射線室は、放射線技師2名と助手1名がおり、お互いを補い合うチームワークの良さを活かし日々の業務を行っております。レントゲンやCT、MRI、X線透視、骨塩定量測定、歯科X線撮影などの検査に携わっており、他部署とも連携を図りながら、一人ひとりの患者様に合った検査方法で、常に常に最適な画像を提供できるよう心がけています。





丸森病院からのお知らせコーナー

外来診療のご案内 (平成31年4月～)

午前の診療	受付時間：午前8時30分～午前11時 診療時間：午前9時～正午
午後の診療	受付時間：午後1時～午後3時 診療時間：午後1時30分～午後4時

ただし、急患の場合は
受付しますのでご連絡
ください。

初めて丸森病院を受診する方

丸森病院外来受診は原則として予約制ですが、初診の方は予約なしで受診ができます。

- ①保険証 ②お薬手帳(お持ちの方)
③紹介状(お持ちの方) ④診察券(お持ちの方)



予約の日程を変更したいとき

平日の午後2時から4時までにご連絡ください。

		月	火	水	木	金
内科外来	午前	菅谷 涼	大友 正 隆	大友 正 隆	大友 正 隆	菅谷 涼
		枡 みすず	東北大学病院 循環器内科	枡 みすず	東北大学病院 循環器内科	東北大学病院 循環器内科
	午後	菅谷 涼	東北大学病院 消化器内科	東北大学病院 糖尿病代謝科	東北大学病院 糖尿病代謝科	東北大学病院 循環器内科
外科外来	午前	東北大学病院 総合外科	東北大学病院 総合外科	東北大学病院 総合外科	東北大学病院 総合外科	東北医科薬科 大学病院
	午後	八巻 孝之	八巻 孝之	八巻 孝之	八巻 孝之	八巻 孝之
整形外科	午前	東北医科薬科 大学病院				
歯 科	午前	山本 欣 伸 山本 雄 大	山本 欣 伸 山本 雄 大	山本 欣 伸 山本 雄 大	山本 欣 伸 山本 雄 大	山本 欣 伸 山本 雄 大
	午後				東 北 大 学 歯 学 部	

内視鏡検査について

胃カメラ、大腸カメラの検査は

- 木曜日の午前
- 金曜日の午前

事前に診察し予約が必要です。内科外来へ。

風しん抗体検査・予防接種

昭和37年4月2日から昭和54年4月1日の間に生まれた男性で、町から「風しん抗体検査・予防接種のクーポン」が届いている方。

当院でも、抗体検査・予防接種ができます。事前に予約が必要です。ご希望の方はご相談ください。

対象年齢でも、クーポンが届かない等の相談は、丸森町役場保健福祉課保健予防班 (電話 72 - 3019) へご連絡ください。

訪問診療のご案内

「ねたきりや歩行困難で外来受診ができない」「認知症で病院にいきたがらない」などの方、月1回程度、医師と看護師がご自宅を訪問し、診察をいたします。ご利用になりたい方はご相談ください。

人間ドック・脳ドック

国民健康保険(国保)加入の方で、対象の方には、丸森町役場保健福祉課から通知があります。自費で人間ドック・脳ドックを受けたい方は、予約が必要です。ご相談ください。

健康診断

進学・就職等の際に必要な健康診断ができます。必要な検査項目等を事前にご連絡ください。

丸森病院への相談や連絡は 電話 72-3121