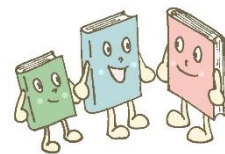


大内かわら版 NO.30

大内地区は「地域の教科書」づくりに取り組んでいます！

観光案内を目的に作られたものでなく「大内に住みたい！」という方が大内での生活をイメージしやすいよう、ありのままの暮らしぶりを記したものです。地域住民の皆さんにとっては、当たり前になっていた地域の魅力・価値を改めて見つめ直すきっかけとなるものを目指しています！



「地域の教科書」づくりを進める中で、私が出会った大内地区の素晴らしい宝もの達。前号に引き続きお伝えします。今号は4区、5区、6区、7区、8区のご紹介です！
※紙面の都合上、ご紹介できるものに限りがあることご理解いただければ幸いです。

4区（下町、横手行政区）の宝もの



下町「あたご会」



「下町契約会」念仏講



「横手レディースで彼岸花づくり」



横手の健康教室



下町の観音講



継承される共同味噌づくり



徳寿坊公園 春桜／紅葉



横手「うぐいすの会」



子安観音様

5区（黒佐野、東福田、岩城南平行政区）の宝もの



羽山神社 祭旗掲揚



岩城の道祖神



羽山まつり



南平の花植え作業



水芭蕉の群生



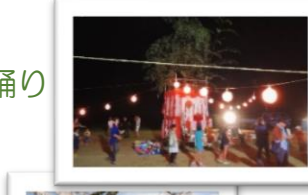
5区の盆踊り



岩城「無尽」



鶴供養碑



山村広場の桜

6区（竹ノ内、西向行政区）の宝もの



竹ノ内の防災訓練



西向の収穫祭



「大内西部地域資源保全会」
の花植え



西向・松沢の
ひまわり畑



三代河原の桜×雪



夕暮れの田植え風景



ふゆみずたんぼ



元禄の
山の神

7区（山屋敷・中平行政区）の宝もの



熊野神社落成式



熊野神社
どんと祭



中平「ほほえみ」



虚空蔵菩薩神社



山屋敷「やまぶき会」

松の木下
古碑群



山屋敷の
ひまわり畑



かせどり
中平の盆踊り



8区（七夕行政区）の宝もの



七夕神社



田植えの光景



諏訪神社



七夕バス停



七夕の
健康教室



諏訪神社の春祭



七夕公会堂